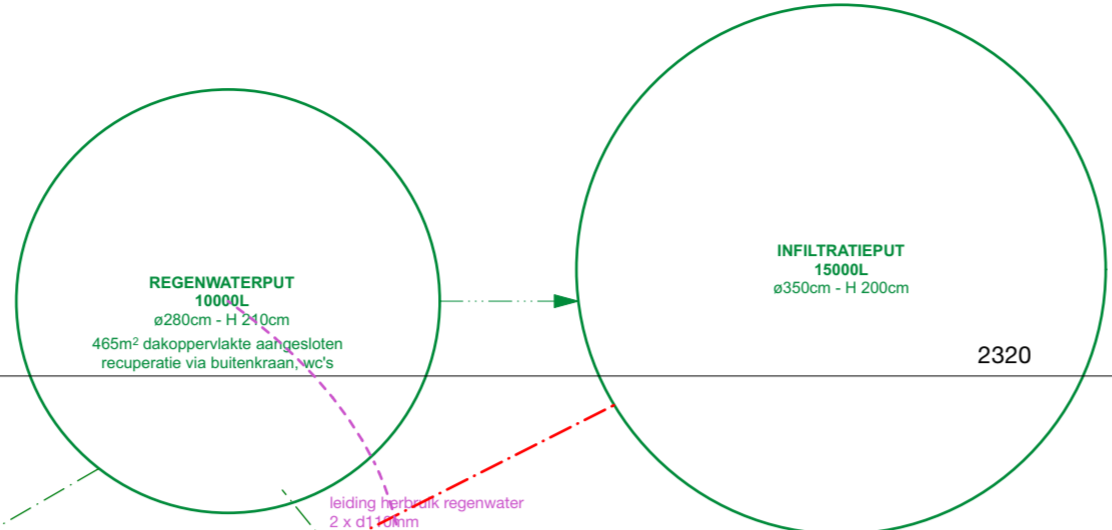


236

111



opening te voorzien: 300 x 225 cm

VLOERPLAAT 24 cm lager uitgevoerd

PARKING 2

PARKING 3

PARKING 4

PARKING 5

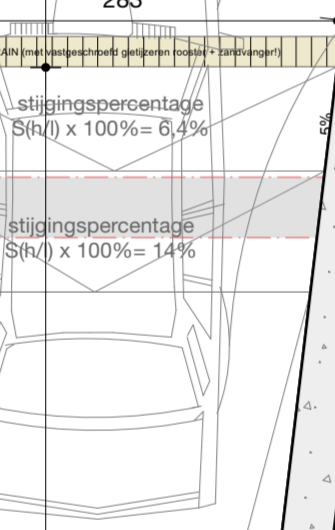
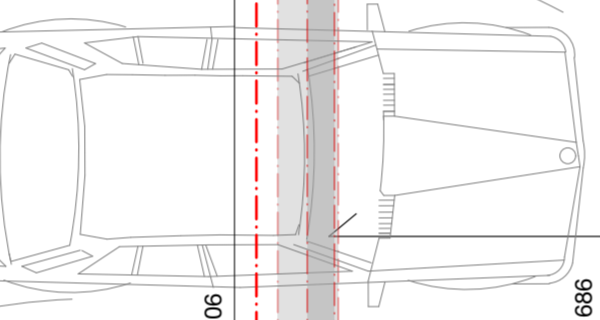
PARKING 6

PARKING 7

PARKEERKELDER  
456 m<sup>2</sup>  
13 parkeerplaatsen

Bijlage 2  
 Dragende structuur kelder = REI120  
 vereenvoudigde ROOK- EN WARMTEAFVOER SYSTEEM  
 uitvoering volgens geldende voorschriften  
**Voldoen aan norm NBN S21-208-2**

snelbusapparaten 6kg: 1 per 150 m<sup>2</sup> te voorzien  
 Indien de kelderdeuren naar de trap/liftthal steeds met een sleutel  
 geopend dient te worden, dan zullen de deuren voorzien worden van  
 een elektrisch slot dat automatisch opent bij brand.  
 Aansluiting riolering volgens de geldende voorschriften



PARKING 8

PARKING 9

PARKING 10

PARKING 11

PARKING 12

PARKING 13

9 appartementen + 17 slaapkamers = 26 fietsparkeerplaatsen  
 voorzien = 27 fietsparkeerplaatsen

BERGING 1

BERGING 2

BERGING 3

BERGING 4

BERGING 6

BERGING 7

BERGING 5

BERGING 8

BERGING 9

METER LOKAAL

METER LOKAAL

BERGING 6

BERGING 1

BERGING 2

BERGING 3

BERGING 4

BERGING 6

BERGING 7

BERGING 1

BERGING 2

BERGING 3

BERGING 4

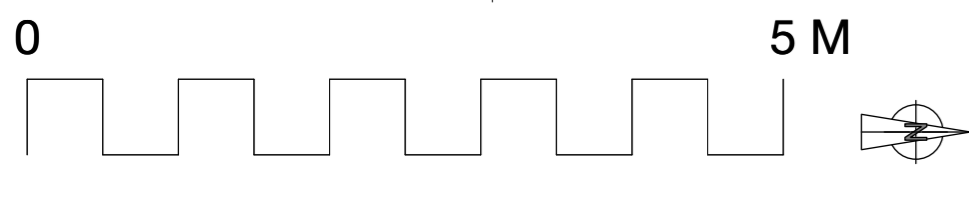
BERGING 6

BERGING 7

gelijkvloers buur

funderings buur

perceelsgrens



VERDIEPING -1 1/50  
 ALLE MATEN ZIJN IN CM

DE NIEUWBOUW VAN 9 APPARTEMENTEN EN DE SLOOP VAN DE  
 BESTAANDE WONING

bouwheer  
 bouwplaats  
 kadastrale gegevens  
 projectr.

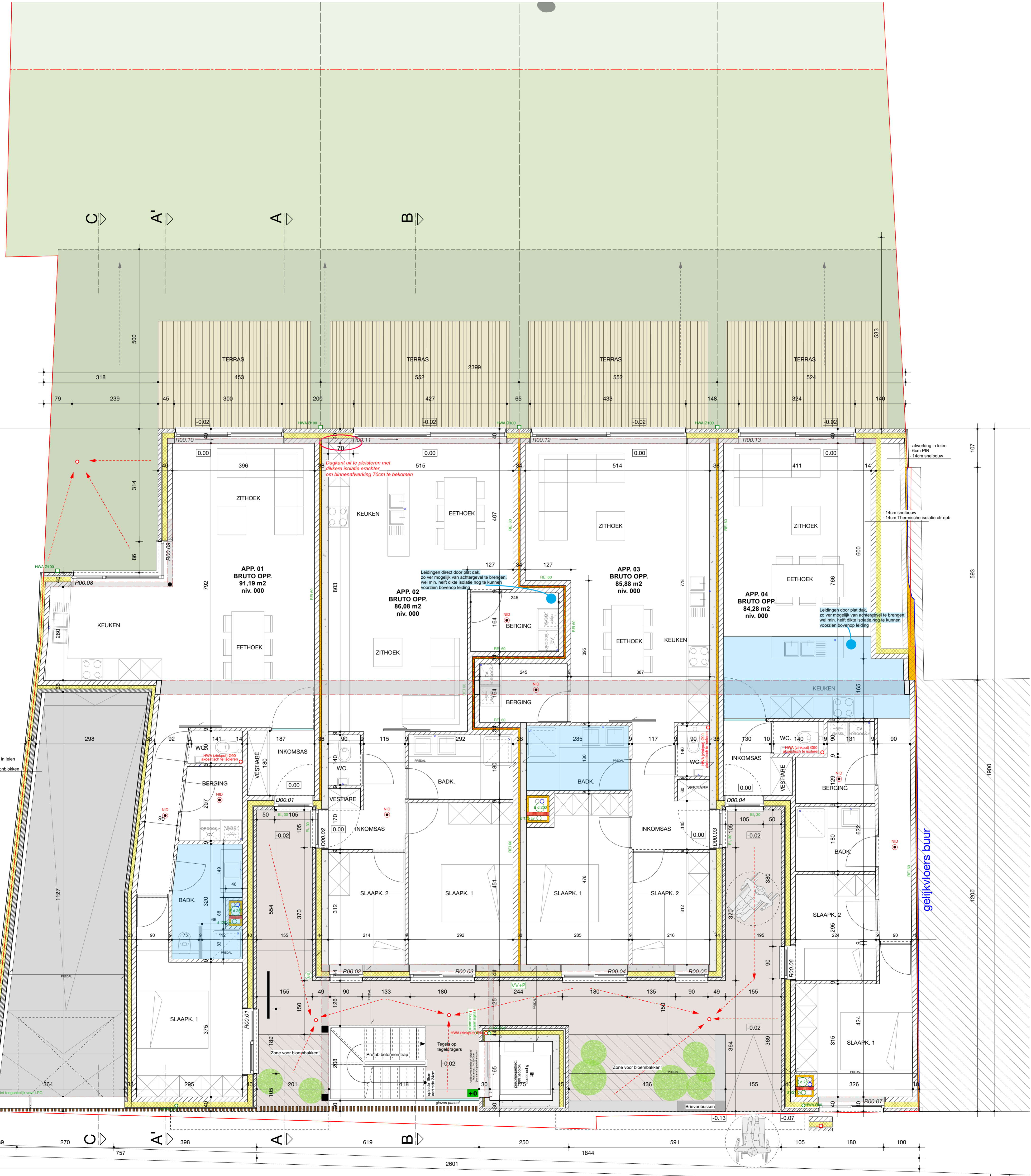
GOMAC  
 Fr. Dottermanstraat 33  
 3060 Berchem  
 1ste Afd. C. S. n.° 217R  
 1708A, 1709A, 1710A, 1711A, 1712A  
 1300A-G



2635

2400

2400

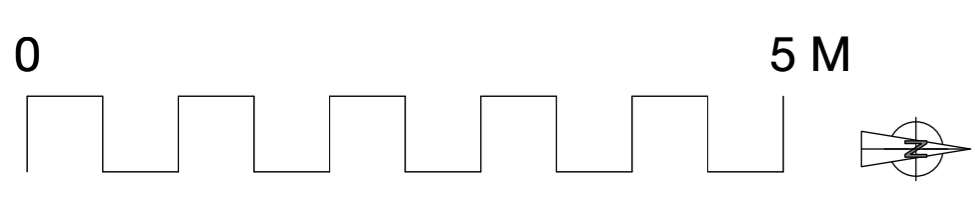


Dagkant uit te pleisteren met  
dikker isolatie erachter  
om binnenwerking 70cm te bekomen

Leidingen direct door plat dak,  
zo ver mogelijk van achtergevel te brengen,  
wel min. helft dikte isolatie nog te kunnen  
voorzien bovenop leiding

Leidingen door plat dak  
zo ver mogelijk van achtergevel te brengen,  
wel min. helft dikte isolatie nog te kunnen  
voorzien bovenop leiding

gelijkvloers buur



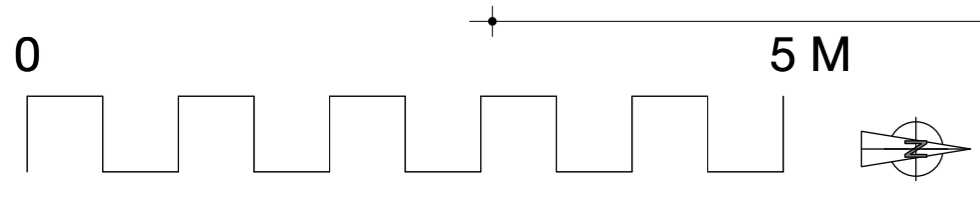
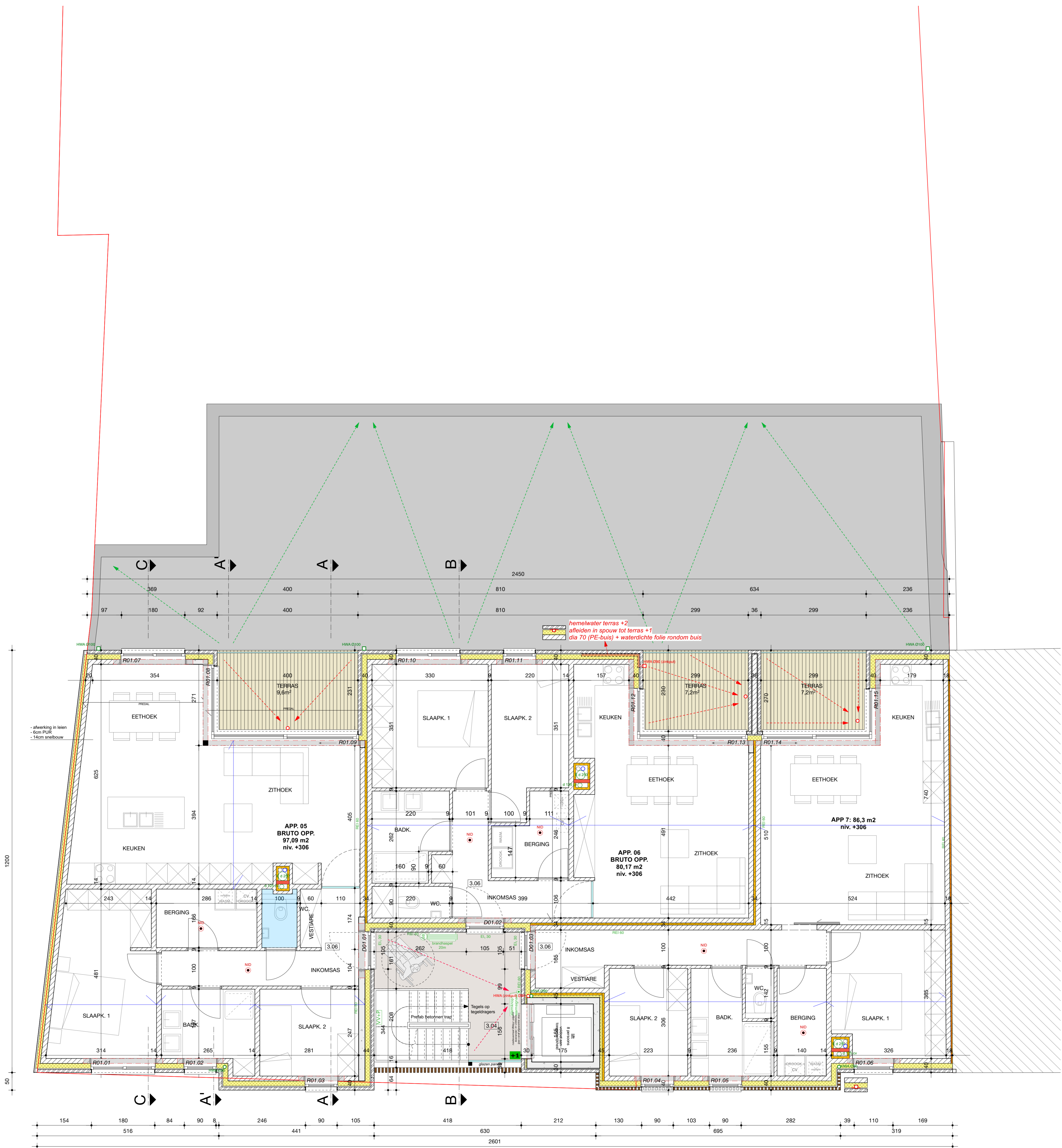
GRONDPLAN GELIJKVLOERS 1/50  
ALLE MATEN ZIJN IN CM

DE NIEUWBOUW VAN 9 APPARTEMENTEN EN DE SLOOP VAN DE  
BESTAANDE WONING

bouwheer  
bouwplaats  
kadastrale gegevens  
projectr.

GOMAC  
Fr. Dottermanstraat 33  
3960 Berem  
1ste Afd. C. S.n. nr. 217R  
1708A, 1709A, 1710A, 1711A, 1712A  
1900G

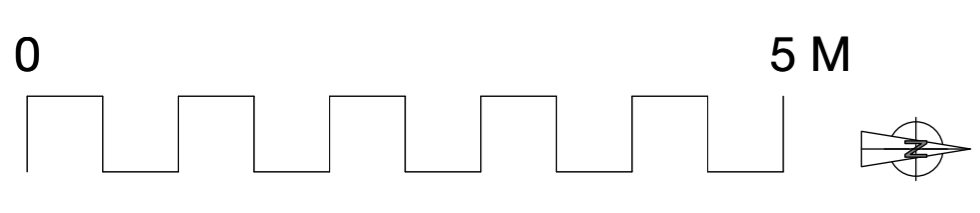
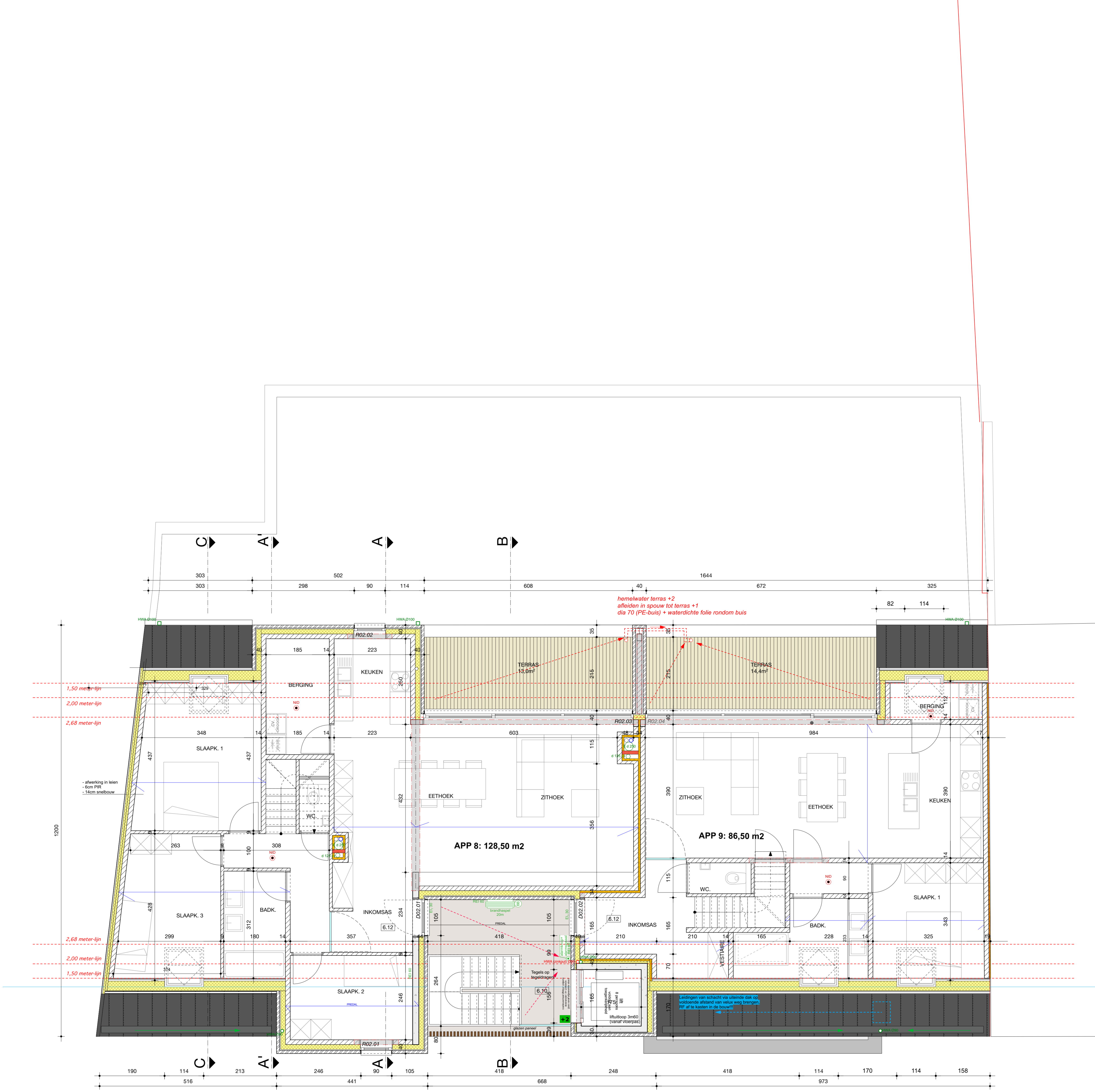
CSO ARCHITECTEN



VERDIEPINGSPLAN +1 1/50  
 ALLE MATEN ZIJN IN CM

DE NIEUWBOUW VAN 9 APPARTEMENTEN EN DE SLOOP VAN DE BESTAANDE WONING

bouwwer bouwplaats kadastrale gegevens projectr.  
 GOMAC Fr. Dottermanstraat 33 3360 Berem 1ste Afd. C. S.n.r. 217R 1708A,1709A,1710A,1711A,1712A 130049  
 dso ARCHITECTEN



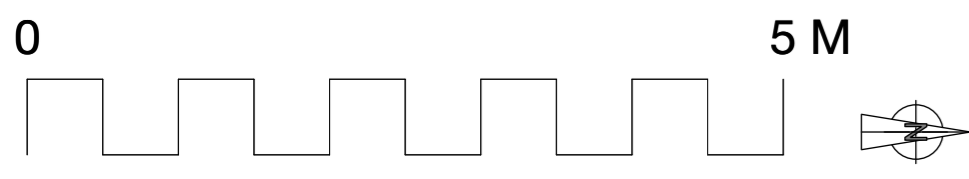
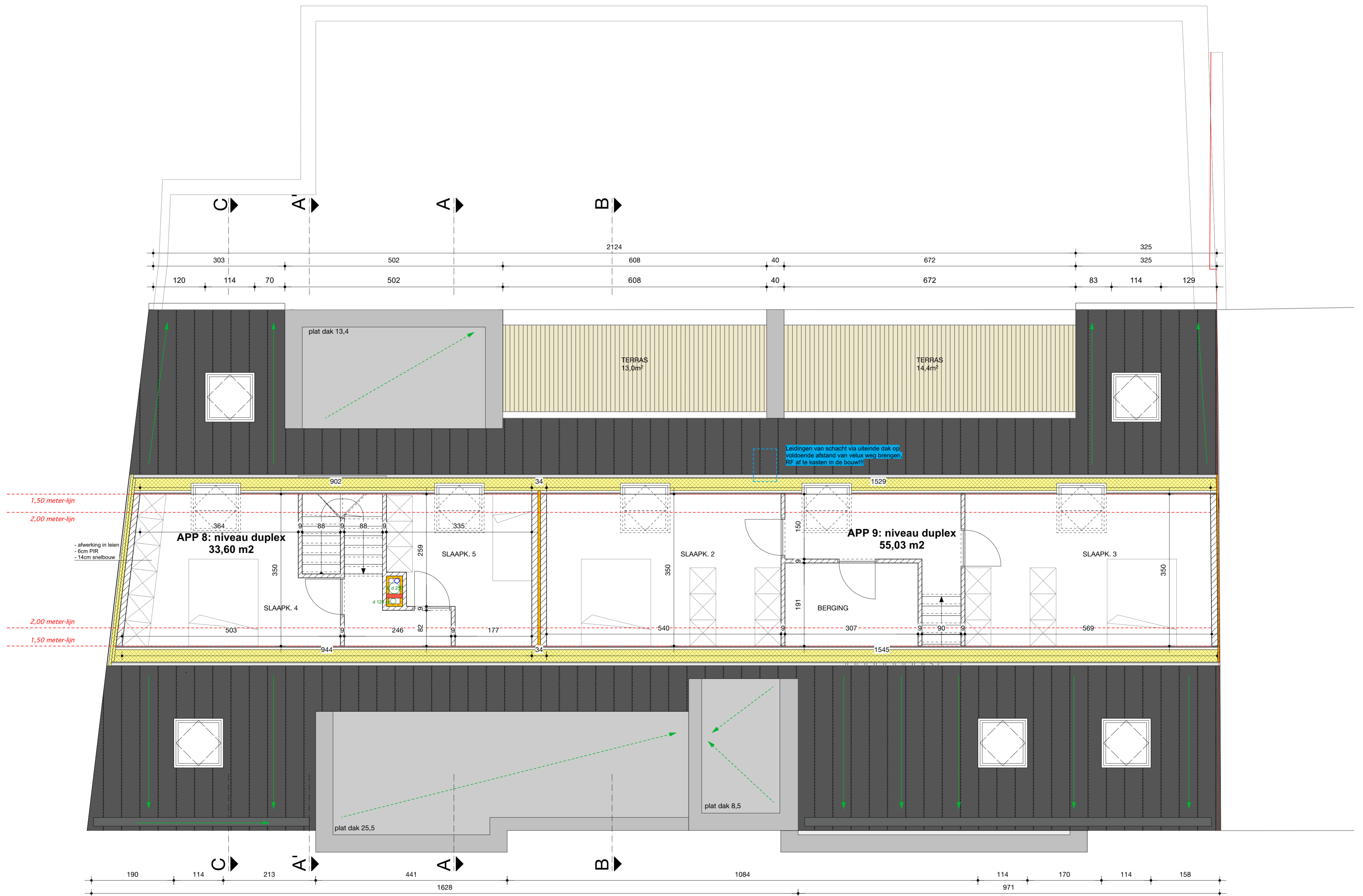
VERDIEPINGSPLAN +2 1/50  
 ALLE MATEN ZIJN IN CM

DE NIEUWBOUW VAN 9 APPARTEMENTEN EN DE SLOOP VAN DE BESTAANDE WONING

bouwheer  
 bouwplaats  
 kadastrale gegevens  
 projectnr.

GOMAC  
 Fr. Dottermanstraat 33  
 3360 Berem  
 1ste Afd. C. S.n., nr. 217R  
 1708A, 1709A, 1710A, 1711A, 1712A  
 130049

dso ARCHITECTEN



VERDIEPINGSPLAN +3 duplex 1/50  
 ALLE MATEN ZIJN IN CM

DE NIEUWBOUW VAN 9 APPARTEMENTEN EN DE SLOOP VAN DE  
 BESTAANDE WONING

bouwheer  
 bouwplaats  
 kadastrale gegevens  
 projectnr.

GOMAC  
 Fr. Dottermansstraat 33  
 3050 Berchem  
 1ste Afd. C. S.n., nr. 217R  
 1708A, 1709A, 1710A, 1711A, 1712A  
 130049

